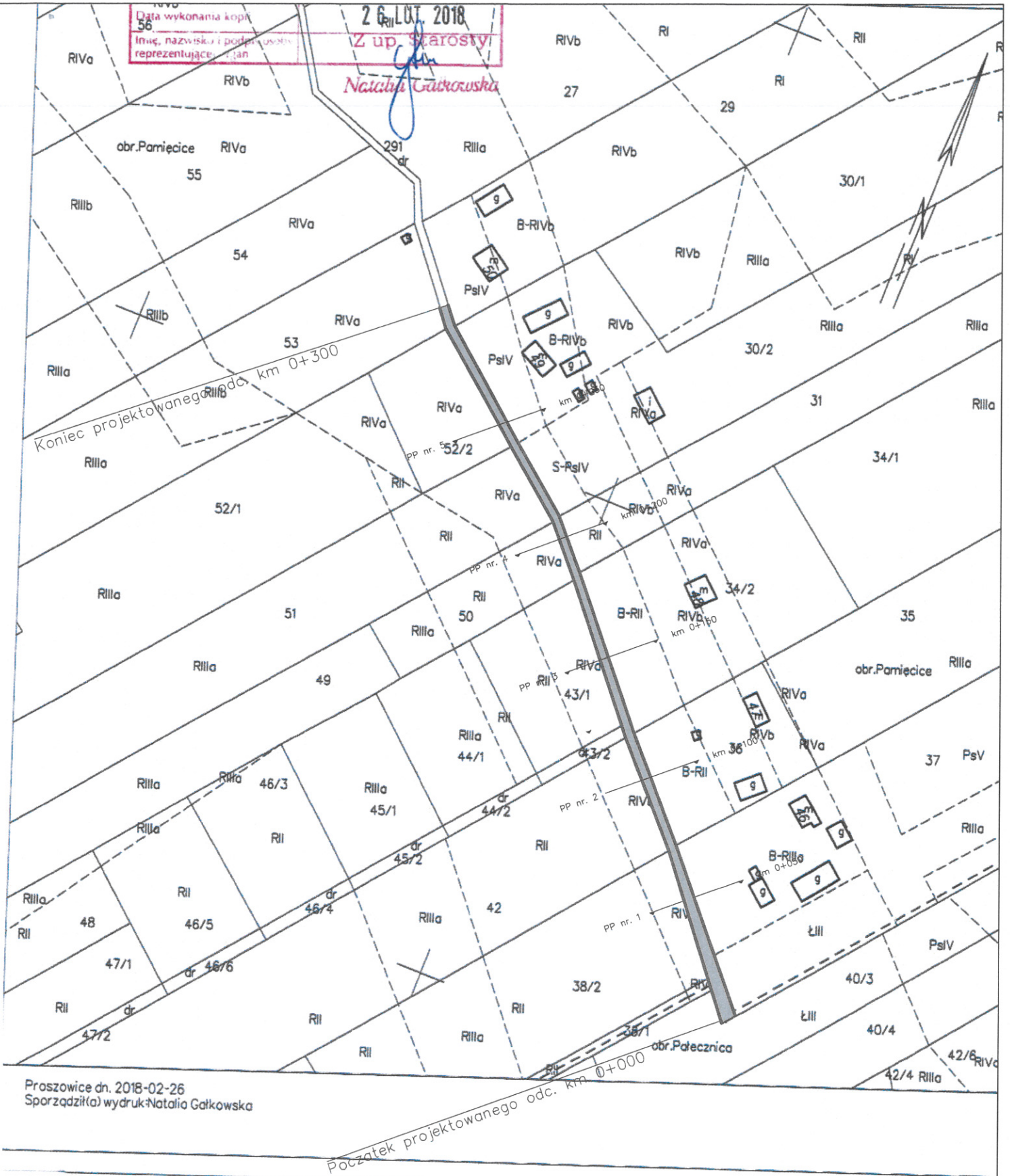


26 LUT. 2018
 Z up. Starosty
 Natalia Gałkowska



Proszowice dn. 2018-02-26
 Sporządził(a) wydruk: Natalia Gałkowska

Początek projektowanego odc. km 0+000

| | | | |
|---------------------|--|-------------------|--------------------|
| <u>Inwestor:</u> | Gmina Patecznica, ul. Św. Jakuba 11, 32 – 109 Patecznica | | |
| <u>Temat:</u> | Remont drogi dojazdowej do pól w miejscowości Pamięćce dz. nr 291 w km 0+000 – 0+310 – 0+300 | | |
| <u>Treść:</u> | Plan sytuacyjny | | |
| <u>Projektował:</u> | MAP/0291/POOD/13 Paweł Krzek MAP/0291/POOD/13 | <u>Stadium:</u> | <u>Nr Rysunku:</u> |
| | | Projekt Budowlany | 2 |
| | | <u>Skala:</u> | <u>Data:</u> |
| | | 1:2000 | luty 2018 |
| | | <u>Branża:</u> | |
| | | Drogowa | |